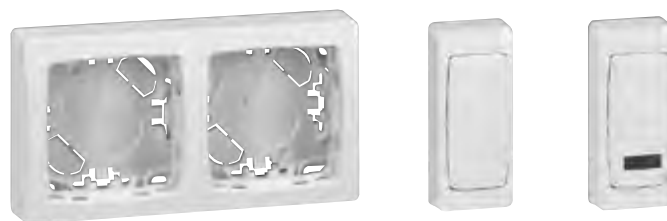


Oteo™
mechanizmusok burkolattal, keret nélkül

Oteo™
mechanizmususok burkolattal, keret nélkül, keretek


0 861 01

0 861 13



0 860 92

0 860 84

0 860 87

 IP2X védettségű mechanizmusok keret nélküli burkolattal
 Csavaros vezetékbekeötéssel

Csom.	Kat. szám	Kapcsolók 10 AX* – 250 V~
	Fehér RAL 9010	
10	0 861 01	Váltó- vagy egypólusú kapcsoló
10	0 861 17	Váltó- vagy egypólusú kapcsoló fényjelzős billentyűvel ⁽¹⁾
10	0 861 02	Csillárkapcsoló
10	0 861 03	Kétpólusú kapcsoló
10	0 861 04	Keresztkapcsoló
10	0 861 20	Kettős váltókapcsoló
1	0 861 68	Forgatógombos fényerőszabályzó 40–300 W Nem köthető váltókapcsolásba Max. terhelés: – izzó- és halogénlámpa 230 V~ (40–300 W) – ELV halogénlámpa ferromágneses transzformátorral (40–300 VA) Min. terhelés: 40 W, ill. 40 VA

Csom.	Kat. szám	Nyomók 6 A – 250 V~
10	0 861 06	Egypólusú nyomó
10	0 861 05	Egypólusú nyomó fényjelzős billentyűvel ⁽¹⁾

Csom.	Kat. szám	Redőnyvezérlő 6 A – 250 V~
10	0 861 13	Redőnykapcsoló

Csom.	Kat. szám	Csatlakozóaljzatok 16 A – 250 V~
10	0 861 29	2P+F csatlakozóaljzat

Csom.	Kat. szám	Kiegészítők
10	0 861 57	Kábelkivezető és kötődoboz

Csom.	Kat. szám	Antenna-csatlakozóaljzatok
10	0 861 42	TV-RD-SAT aljzat, végzáró TV-csatlakozókhoz: 5–68/120–862 MHz Rádiócsatlakozókhoz: 87,5–108 MHz SAT-csatlakozókhoz: 950–2150 MHz Kicsatlósi csillapítás: ≤ 2 dB Negyedfordulatos bekötéssel Koaxiális kábelhez TV-aljzat, végzáró Kicsatlósi csillapítás: 1,5 dB
10	0 861 40	TV-aljzat, végzáró Kicsatlósi csillapítás: 1,5 dB

Csom.	Kat. szám	Hangszóró-csatlakozóaljzatok
10	0 861 39	Hifi hangszóró-csatlakozóaljzat, csíptető (2 db szorító csatlakozóval)

Csom.	Kat. szám	Telefon-csatlakozóaljzat
10	0 861 43	1xRJ 11 telefon csatlakozóaljzat – 4 pólusú
10	0 860 38	1xRJ 11 telefon csatlakozóaljzat 8 pólusú

(1) Az érintett termékek lámpát nem tartalmaznak
 Fényjelzés kialakításához használjon 0 899 01/02/06/07 kat. számú lámpákat
 * AX: A termék fénycső kapcsolására is korlátozás nélkül alkalmas

Oteo 614. oldal – DLPlus mini rendszer 702. oldal



Csom.	Kat. szám	Informatikai csatlakozóaljzatok (RJ 45)
	Fehér RAL 9010	Szerszámmentes csatlakozóval szerelt aljzat Csatlakoztatható vezeték keresztmetszet: AWG 22– 24 Magas minőségű érintkezők 2500 csatlakoztatási ciklusra tesztelve
10	0 861 59	1 x RJ 45 aljzat – Cat.5e UTP
10	0 861 61	1 x RJ 45 aljzat – Cat.5e FTP
10	0 861 44	1 x RJ 45 aljzat – Cat.6 UTP
10	0 861 47	1 x RJ 45 aljzat – Cat.6 FTP

Csom.	Kat. szám	Keretek
20	0 860 91	Egyes keret 72 × 72 mm
10	0 860 92	Kettős keret 138 × 72 mm
5	0 860 93	Hármas keret 207 × 72 mm

IP2X védettségű mechanizmusok kerettel vagy keret nélkül

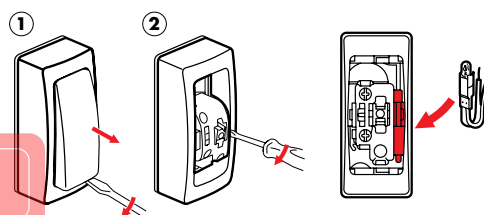
Csom.	Kat. szám	Helytakarékos szerelvények
		Kapcsolók 10 AX* – 250 V~
10	0 860 84	Váltó- és egypólusú kapcsoló
10	0 860 87	Váltó- és egypólusú kapcsoló fényjelzős billentyűvel ⁽¹⁾
		Nyomók 6 A – 250 V~
10	0 860 85	Egypólusú nyomó
10	0 860 88	Egypólusú nyomó fényjelzős billentyűvel ⁽¹⁾

Csom.	Kat. szám	Glimmlámpák
10	0 899 01	Fehér: 12 V – 0,4 W
10	0 899 02	Fehér: 24 V – 0,8 W
10	0 899 06	Narancssárga: 230 V~
10	0 899 07	Zöld: 230 V~

*AX: A termék fénycső kapcsolására is korlátozás nélkül alkalmas

Szétszerelés

Glimmlámpa elhelyezése



(1) Az érintett termékek lámpát nem tartalmaznak
 Fényjelzés kialakításához használjon 0 899 01/02/06/07 kat. számú lámpákat
 * AX: A termék fénycső kapcsolására is korlátozás nélkül alkalmas

(1) Az érintett termékek lámpát nem tartalmaznak
 Fényjelzés kialakításához használjon 0 899 01/02/06/07 kat. számú lámpákat
 * AX: A termék fénycső kapcsolására is korlátozás nélkül alkalmas