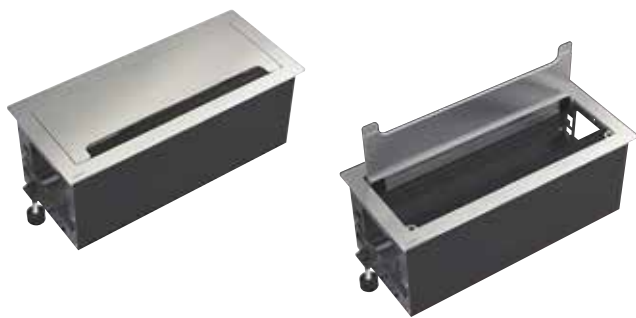


Incara™ Top Access

irodákba és tárgyalótermekbe



6 548 70 zárt és nyitott állapotban

Műszaki paraméterek a **65. oldalon**

Bútorba süllyesztett beépítéshez (bútorlap vastagság 10-40 mm)
Fém kivitel.
Üres, irodai süllyesztett és felnyíló doboz, melybe elosztósor vagy kábelrendezés céljából helyezhetők az eszközök
Program Mosaic szerelvényekkel nem felszerelhető.

Csom.	Kat. szám	Incara™ Top Access
1	6 548 70	Üres, irodai süllyesztett és felnyíló doboz
1	6 548 71	295 mm széles kivitel
1	6 548 72	● Alumínium ○ Fehér ● Fekete
1	6 548 73	385 mm széles kivitel
1	6 548 74	● Alumínium ○ Fehér ● Fekete
1	6 548 75	● Alumínium ○ Fehér ● Fekete

Incara™ Tower 60 és 120

irodákba és tárgyalótermekbe



6 549 74

6 549 82

6 549 83

Műszaki paraméterek a **65. oldalon**

Süllyesztett csatlakozóaljzatok (tárgyalóasztalba)
Max. 3680 W - 230 V~
2P+F csatlakozóaljzat: 16 A 250 V~ 50/60 Hz, biztonsági zsaluval ellátott, megfelel az IEC 60881-1 szabványnak
USB töltőaljzat: 110-240 V~ 50/60 Hz, megfelel az IEC 62368-1 szabványnak.

Csom.	Kat. szám	Incara™ Tower 60
1	6 549 76	Ø60 mm átmérőjű kivágás szükséges a bútorlapban Fém burkolat Manuális nyitás és zárás 2 méter kábellel és 2P+F csatlakozódugóval Bútorba süllyesztett beépítéshez (bútorlap vastagság 6-50 mm)
1	6 549 74	- 4 x 2P+F csatlakozóaljzat - 3 x 2P+F csatlakozóaljzat - 1 x USB A+C 15 W töltőaljzat
1	6 549 75	- 3 x 2P+F csatlakozóaljzat - 2 x RJ 45 Cat.6 UTP aljzat - 1 x USB A+C 15 W töltőaljzat
1	6 549 77	- 4 x 2P+F csatlakozóaljzat - 2 x RJ 45 Cat.6 UTP aljzat

Csom.	Kat. szám	Incara™ Tower 120
1	6 549 82	Ø120 mm átmérőjű kivágás szükséges a bútorlapban Fém burkolat Automatikus nyitás A csatlakozóaljzatok 4 irányból is hozzáférhetők 2 méter kábellel és 2P+F csatlakozódugóval Bútorba süllyesztett beépítéshez (bútorlap vastagság 6-80 mm)
1	6 549 83	- 4 x 2P+F csatlakozóaljzat - 2 x USB A+C 15 W töltőaljzat - 1 vezeték nélküli töltő (üveg, LED-es jelzőfény a töltő működése közben)