

A jelen termékcsomag egy olyan intelligens rendszert képez, amely esetén szükséges a Valena Allure with Netatmo intelligens kezdőcsomag előzetes megvásárlása és beszerelése, valamint bővíthető az alábbi kompatibilis kiegészítőkkel: **csatlakozó aljzat, lámpakapcsoló, intelligens mikromodul és vezeték nélküli kapcsolók** (külön-külön megvásárolhatóak)

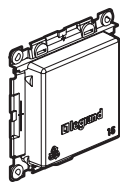
### Csomag tartalma



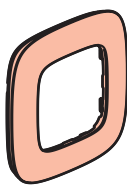
Előzetesen párosított csatlakozóaljzat



Előzetesen párosított vezeték nélküli kapcsoló



Védőburkolat



Keret

x 2

x 4

Kétoldalú ragasztószalag

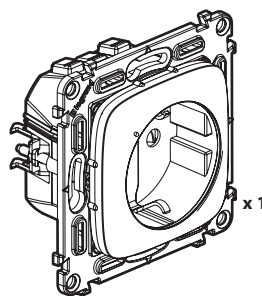
### ⚠ Biztonsági előírások

A terméket csak villamos szakember szerelheti fel. A szakszerűtlen felszerelés és/vagy a szakszerűtlen használat áramütés vagy elektromos tűz kockázatát jár. Felszerelés előtt olvassa el a használati utasítást, vegye figyelembe a termékspecifikus szerelési körülményeket. Ne szedje szét a terméket. **Legrand** terméket kizárólag a **Legrand** által képzett és elismert szakember szedheti szét és javíthatja meg. Illetéktelen személy által történt beavatkozás esetén minden garanciális, csere vagy szavatossági igény megszűnik. Csak eredeti **Legrand** tartozékokat használjon.

LET10972AA

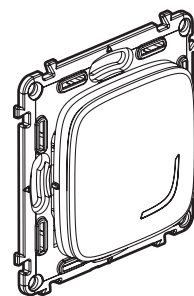
### Mielőtt hozzátárna: vezetékezéssel kapcsolatos óvintézkedések

A csatlakozóaljzat vezérléséhez kizárólag a következő termékeket használja:



x 1

ÉS



x 1

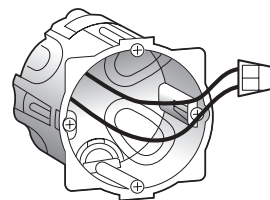
vagy több

Csatlakozóaljzat (a csomag tartalmazza)

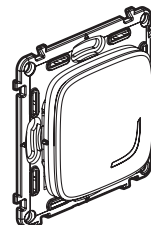
Vezeték nélküli kapcsoló (a csomag 1 db vezeték nélküli kapcsolót tartalmaz)

### Kapcsolóval vezérelhető csatlakozóaljzat cseréje esetén:

**Tipp: a régi, sülyesztett kapcsoló cseréje esetén (melyet vezeték nélküli kapcsolóra cserélnék).**



Használjon vezeték összekötőt a két vezeték csatlakoztatásához.



⚠ Az áramkör védelmét egy 16 A-es megszakítóval kell biztosítani.

2

### 1 Kötelező biztonsági óvintézkedések

1



OFF

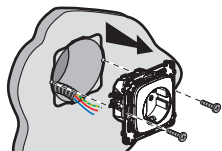
A megszakító lekapcsolásával biztosítsa az áramkörön a feszültségmentes állapotot.

2

⚠ **Beszereles előtt ellenőrizze, hogy a rendszeren a feszültségmentesítés megtörtént-e?**

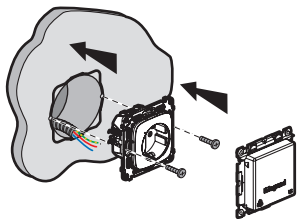
### 2 Csatlakozóaljzat beszerelése

1



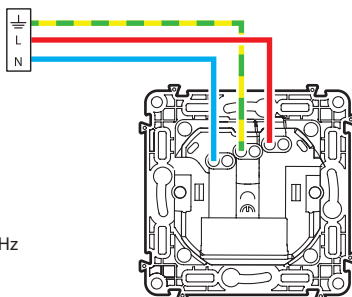
Szerelje le a már meglévő aljzatot.

3



2

Kösse be az új csatlakozóaljzatot.



2,5 mm<sup>2</sup>-es tömör vezeték

16 A - 230 V~  
max. 3680 W  
cos 0,8

Frekvenciatartomány: 2,4-2,4835 GHz  
Teljesítmény: <100 mW

— N (null) = kék  
— L (fázis) = ált. fekete, barna (TILOS: kék és zöld/sárga)  
— ⚡ (földelés) = zöld/sárga

3

### 3 Helyezze a csatlakozóaljzatot feszültség alá



**Kötelezően betartandó beszerelési lépés:**

1

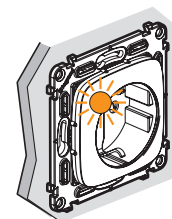


ON

Kapcsolja vissza az áramot a fő megszakító segítségével.

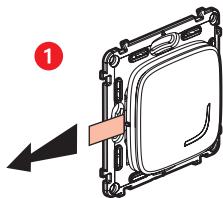
2

A csatlakozóaljzat jelzőfénye narancssárga fényel villog.

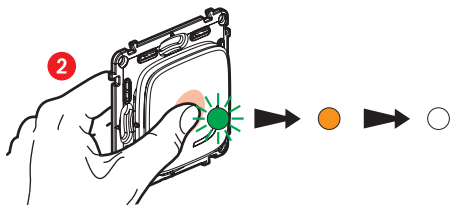


4

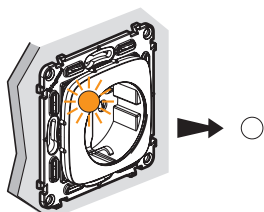
#### 4 A csomagban található vezeték nélküli kapcsoló beszerelése



Vegye ki a **csomagban található** vezeték nélküli kapcsolót. Távolítsa el a védőfóliát a kapcsolóból.



Nyomja meg **röviden** a vezeték nélküli kapcsolót az aktiválásához. Ekkor a jelzőfény zölden villog, ezután átvált folyamatos narancssárga fényre, majd kialszik.



A csomaghoz mellékelt **csatlakozójzat** jelzőfénye kialszik.

**A csatlakozójzat működőképes.**

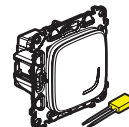
5

Ha szeretne további vezeték nélküli kapcsolót hozzáadni, térjen át közvetlenül a következő lépésre: 8

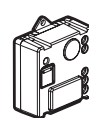
#### 5 További vezetékes termékek hozzáadása



Csatlakozójzat



Villanykapcsoló + kompenzátor



Vezérelhető mikromodul

A vezetékes termékeket kösse be a csomagolásukban található szerelési útmutatók segítségével.

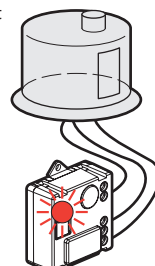
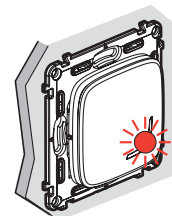
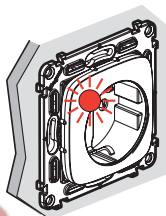
#### 6 A bekötött termékek áram alá helyezése



Kapcsolja vissza az áramellátást a fő megszakító segítségével.

**Helyezze áram alá az összes vezetékes terméket egyidejűleg.**

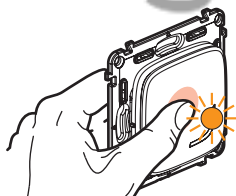
2 A hozzáadott intelligens termékek jelzőfénye folyamatos piros fényrel világítani kezd. Csak a csomaghoz mellékelt csatlakozójzat jelzőfénye marad kikapcsolva.



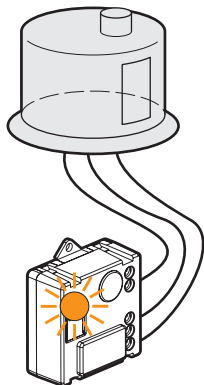
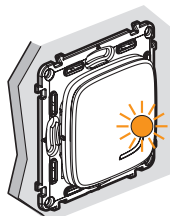
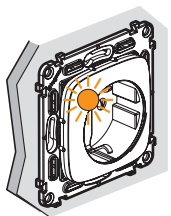
6

#### 7 További vezetékes termékek telepítése

1 Nyomja meg a már telepített vezeték nélküli kapcsolót (amit a kezdő csomag tartalmaz), míg a jelzőfénye narancssárga fényrel röviden világít, **majd engedje fel.**



2 A bekötött termékek jelzőfényei egymás után folyamatos narancssárga fényrel világítani kezdenek.



3 Véglegesítse a konfigurálást.



Nyomja meg kétszer **röviden** az egyik vezeték nélküli kapcsoló közepét.

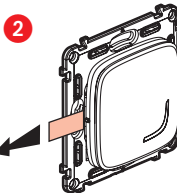
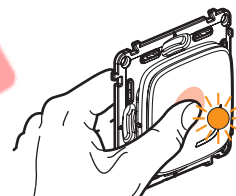
**Az összes termék jelzőfénye kialszik.**

A rendszer működőképes: az összes intelligens termék szabályozható valamennyi vezeték nélküli kapcsoló segítségével.

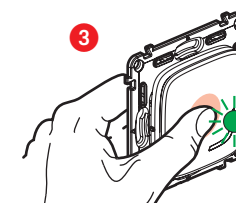
7

#### 8 További vezeték nélküli kapcsolók hozzáadása:

1 Nyomja meg a már telepített vezeték nélküli kapcsolót (amit a kezdő csomag tartalmaz), míg a jelzőfénye narancssárga fényrel röviden világít, **majd engedje fel.**

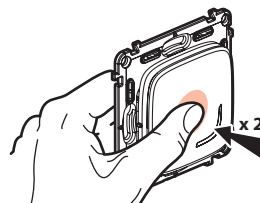


Távolítsa el a vezeték nélküli kapcsolókból a védőfóliákat.



Nyomja meg **röviden** a vezeték nélküli kapcsolókat az aktiválásához. Ekkor a jelzőfényük zöld fényrel villog, ezután pedig átvált folyamatos narancssárga fényre, majd kialszik.

4 Véglegesítse a konfigurálást.



Nyomja meg kétszer **röviden** az egyik vezeték nélküli kapcsolót.

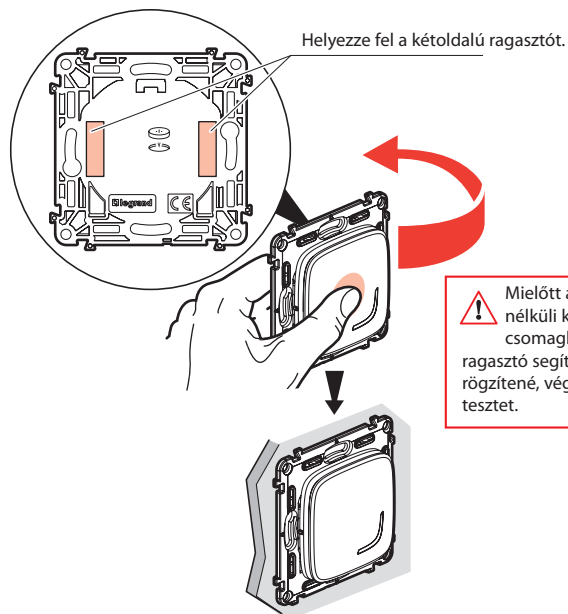
**Az összes termék jelzőfénye kialszik.**

A rendszer működőképes: az összes bekötött termék szabályozható valamennyi vezeték nélküli kapcsoló segítségével.

8

## 9 A vezeték nélküli kapcsolók rögzítése

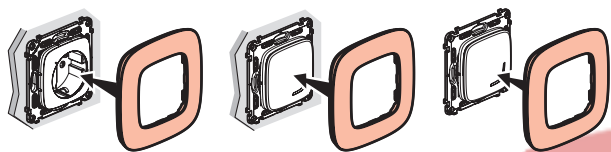
Rögzítse a vezeték nélküli kapcsolókat a kívánt helyeken.



A vezeték nélküli kapcsolókat véglegesen is rögzítheti a falra, csavarok segítségével.

## 10 A keretek felhelyezése

Szerelje fel a kereteket a beszerelt termékek mindegyikére.



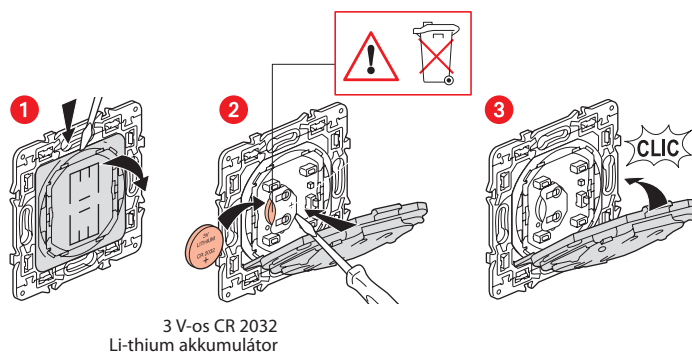
9



[www.legrand.hu](http://www.legrand.hu)

LEGRAND - 6600 SZENTES, Ipartelepi út 14. Magyarország  
[www.legrand.hu](http://www.legrand.hu)

## Elemcsere a vezeték nélküli kapcsolókban



## EGYSZERŰSÍTETT EU-MEGFELELŐSÉGI NYILATKOZAT

Alulírott

**Legrand**

kijelentjük, hogy a jelen útmutatóban említett rádióberendezések megfelelnek a 2014/53/EU irányelvnek.

Az EU-megfelelőségi nyilatkozat teljes szövege a következő weboldalon érhető el:

[www.legrandoc.com](http://www.legrandoc.com)

legrandaruhaz.hu