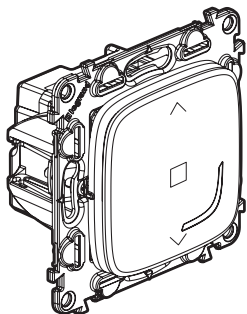
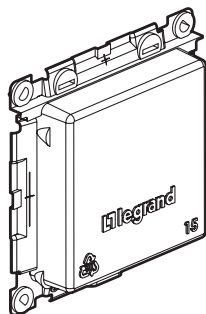


Elsőként **szüksége lesz** a Valena Allure with Netatmo intelligens kezdőkészlet megvásárlására és beszerelésére.

### Csomag tartalma



Intelligens redőnykapcsoló



Porvédő burra

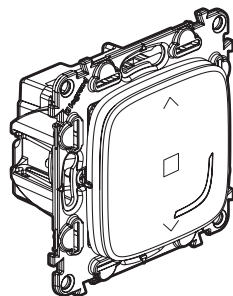
### Jellemzők

+45°C +5°C 110-240 VAC 50/60 Hz	1 x 2,5 mm <sup>2</sup> 2 x 1,5 mm <sup>2</sup>	①	① Redőnymotor
110 VAC max.	1 x 270 VA		

### Mielőtt hozzálátna:

Amennyiben redőnykapcsoló beszerelését tervezi, olvassa el a következő óvintézkedéseket:

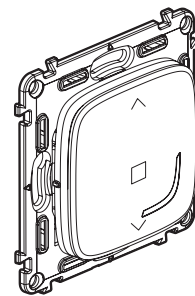
**A redőnykapcsoló két, vagy több helyről történő, vezeték nélküli vezérléséhez, csak a következő termékeket használja:**



x 1

Intelligens redőnykapcsoló

ÉS



x 1

vagy néhány

Intelligens redőny távvezérlő  
(a csomagolás nem tartalmazza)

Minden további vezérlőpontot intelligens redőny távvezérlővel alakíthat ki.

### Központosított vezérlés létrehozása:

- egy, vagy több intelligens redőnykapcsoló használatán túl,
- egy további intelligens redőny távvezérlő alkalmazásával.

### 1 Kötelező biztonsági óvintézkedések

1



OFF

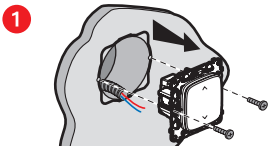
Kapcsolja le a kismegszakítót az áramtalanításhoz.

2

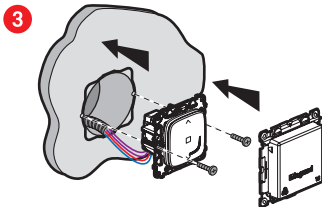


**Beszerelés előtt ellenőrizze, hogy a feszültségmentesítés valóban megtörtént-e?**

## 2 Szerelje be az intelligens redőnykapcsolót

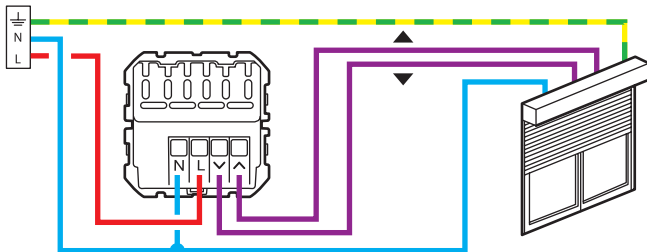


Szerelje le a meglévő redőnykapcsolót



## 2 Kösse be az intelligens redőnykapcsolót

Fel / Le / Stop / Magasság vezérlése (Home+Control alkalmazásból elérhető)



A Valena Allure with Netatmo megoldása kompatibilis akár a mechanikus, akár az elektronikus végállású redőnymotorokkal, amelyet eredetileg egy hagyományos redőnykapcsolóval vezéreltek. Nem kompatibilisek a közvetlen rádió vezérelt redőnymotorokkal. Ellenőrzéshez olvassa el a redőnymotor használati útmutatóját.

**⚠ A vezetékvezést és szerelést kötelező feszültségmentesített, kikapcsolt állapotban végezni! (ne kockáztasson, a termék meghibásodhat)**

Frekvenciasáv: 2,4–2,4835 GHz  
Teljesítményszint: <100 mW

- N (null) = kék
- L (fázis) = ált. fekete, barna (TILOS: kék és zöld/sárga)
- ⚬ (földelés) = zöld/sárga

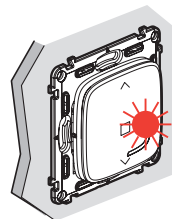
## 3 Intelligens redőnykapcsoló párosítása a meglévő Zigbee hálózathoz.



Kapcsolja vissza a feszültséget a kismegszakítón keresztül.

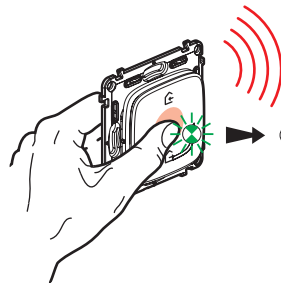
ON

## 2



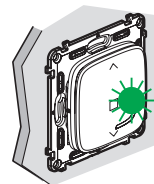
A vezetékkel bekötött intelligens redőnykapcsoló jelzőfénye pirosan világít.

## 3

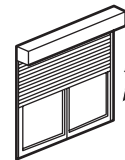


Nyomja meg folyamatosan a Távozás/Érkezés távvezérlő közepét mindaddig, amíg a jelzőfénye zöldre nem vált, majd engedje fel.

## 4



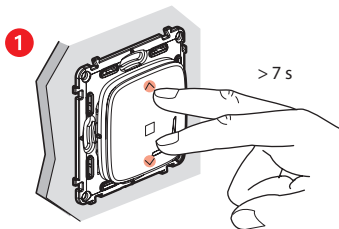
A párosított redőnykapcsoló jelzőfénye zöldre fog váltani.



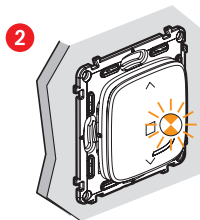
Amennyiben a redőny leeresztett állapotban van, automatikusan a legfelső pozícióba fog felmenni.

- 4 A redőnymotor automatikus kalibrálásához végezzen el egy teljes redőny fel-, és leeresztést.

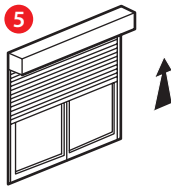
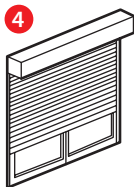
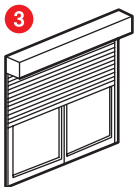
- 5 Szükség esetén lehetőség van egy újabb kalibráció elvégzésére is.



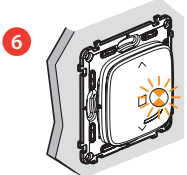
7 másodpercen keresztül nyomja meg egyszerre a fel és a le gombokat.



Narancs színű jelzőfény elkezd villogni.



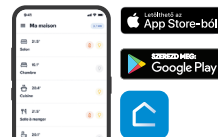
Ne nyomjon meg egyetlen gombot sem a terméken, a kalibráció 5 percig is eltarthat.



A jelzőfény villogásának megszűnése jelzi a kalibráció végét.

- 6 A termék manuálisan is kalibrálható a Home+Control alkalmazáson keresztül.

Töltse le a Home + Control alkalmazást és kövesse a telepítési utasításokat.



Az intelligens redőnyvezérlő meglévő okosotthon rendszerébe illesztéséhez kövesse az alábbi utasításokat:

- a **Legrand Home + Control** alkalmazásban (Beállítások/Új termék hozzáadása szakasz)
- vagy pedig olvassa el a **legrand.fr** weboldalon található útmutatókat



[www.legrand.hu](http://www.legrand.hu)

LEGRAND - 6600 SZENTES, Ipartelepi út 14. Magyarország [www.legrand.hu](http://www.legrand.hu)

#### ⚠ Biztonsági előírások

A terméket csak villamos szakember szerelheti fel. A szakszerűlen felszerelés és/vagy a szakszerűtlen használat áramütés vagy elektromos tűz kockázatával jár. Felszerelés előtt olvassa el a használati utasítást, vegye figyelembe a termékspecifikus szerelési körülményeket. Ne szedje szét a terméket. **Legrand** terméket kizárólag a **Legrand** által képzett és elismert szakember szedheti szét és javíthatja meg. Illetéktelen személy által történt beavatkozás esetén minden garanciális, csere vagy szavatossági igény megszűnik. Csak eredeti **Legrand** tartozékokat használjon.

## EGYSZERŰSÍTETT EU MEGFELELŐSÉGI NYILATKOZAT

Alulírott

**Legrand**

kijelentem, hogy a jelen útmutatóban említett berendezés megfelel a 2014/53/EU -ban megfogalmazott rádió kommunikációs irányelvnek. A teljes EU-megfelelőségi nyilatkozat a következő weboldalon érhető el:

[www.legrandoc.com](http://www.legrandoc.com)

legrandaruhaz.hu