

7 531 51 / 60 / 61,
7 532 51 / 60 / 61,
7 533 51 / 60 / 61,
7 556 49 / 50 / 51 / 52 / 53 / 54 / 55 / 56 / 57

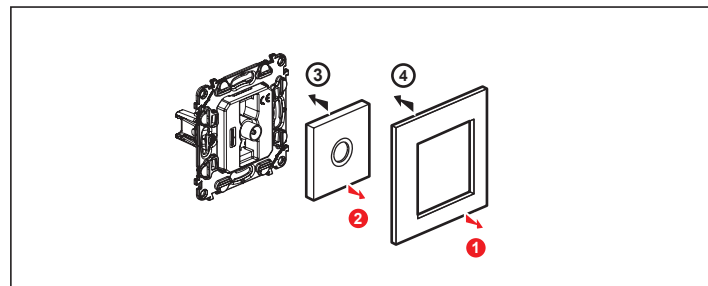
7 556 58 / 59 / 60

7 556 61 / 62 / 63 / 64 / 65 / 66

7 531 52 / 58 / 64 / 65,
7 532 52 / 58 / 64 / 65,
7 533 52 / 58 / 64 / 65,
7 556 67 / 68 / 69 / 70 / 71 / 72 / 73 / 74 / 75

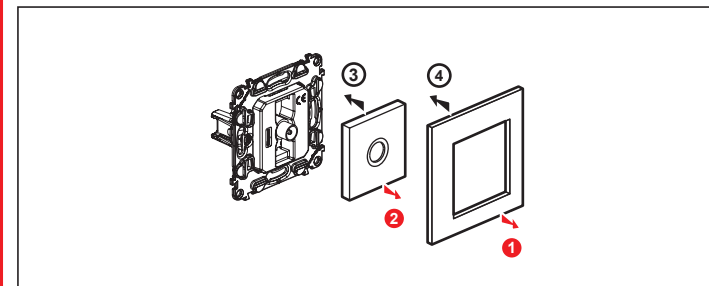
- ES** **Consignas de seguridad**
El no cumplimiento estricto de las instrucciones de instalación y uso puede implicar riesgos de choque eléctrico o incendio.
- PT** **Instruções de segurança**
Não respeitar estritamente as condições de instalação e de utilização poderá procriar riscos de choque eléctrico ou de incêndio.
- DE** **Sicherheitshinweise**
Bei Nichtbeachtung der Einbaubund Nutzungsvorschriften besteht Stromschlag- bzw. Brandgefahr.
- GR** **Συστάσεις ασφαλείας**
Η μη αυστηρή τήρηση των συνθηκών εγκατάστασης και χρήσης μπορεί να επιφέρει κινδύνους ηλεκτροπληξίας ή πυρκαγιάς.
- PL** **Przepisy bezpieczeństwa**
Niezastosowanie się ściśle do warunków instalacji i użytkowania może grozić porażeniem prądem lub pożarem.
- CZ** **Bezpečnostní pokyny**
Nedodržení stávaných podmínek instalace a používání může vést k nízkým zásahem elektrickým proudem nebo požárem.
- SK** **Bezpečnostné nariadenia**
V prípade nedodržania presných podmienok týkajúcich sa inštalácie a používania hrozí riziko úrazu elektrickým prúdom alebo vzniku požiaru.
- HU** **Biztonsági előírások**
A beszerelési és használati feltételek szigorú betartásának elmulasztása arámütés vagy tűz kockázatával jár.
- RO** **Instrucțiuni de siguranță**
Nerespectarea strictă a condițiilor de instalare și utilizare poate genera riscuri de șocuri electrice sau incendiu.
- SI** **Varnostna navodila**
Neupoštevanje vseh pogojev instalacije in uporabe lahko povzroči nevarnost električnega udara ali požara.
- HR** **Sigurnosne napomene**
Ako se ne pridržavate strogo uvjeta za instalaciju i uporabu, može doći do strujnog udara ili požara.
- BG** **Указания за безопасност**
Неспазването стриктно на указанията за събиране и използване може да доведе до риск от токов удар или пожар.
- RS** **Šigurnosne preporuke**
Nepoštovanje svih uslova instaliranja i korišćenja, može doći dostrujnog udara ili požara.
- FR** **Consignes de sécurité**
Ukoliko se ne pridržavate striktno uslova instaliranja i korišćenja, peut entraîner des risques de choc électrique ou d'incendie.
- FR** **Veiligheidsvoorschriften**
Door de installatie- en gebruiksvoorwaarden niet strikt na te leven, kan er gevaar voor elektrische schokken of brand ontstaan.
- GB** **Safety instructions**
The instructions for installation and use must be strictly observed in order to avoid the risk of electric shock or fire.

7 531 51, 7 532 51, 7 533 51,
7 556 49 / 50 / 51 / 58 / 59 / 60



| Z | Control | Return Path | Channel 1 | Channel FM | Channel VHF | Channel UHF | Channel SAT (IF) |
|------|---------|-------------|-------------|----------------|---------------|---------------|------------------|
| 75 Ω | 500 mA | 4 - 30 MHz | 47 - 68 MHz | 87,5 - 108 MHz | 120 - 470 MHz | 470 - 862 MHz | 950 - 2400 MHz |



7 531 60 / 61, 7 532 60 / 61, 7 533 60 / 61,
7 556 52 / 53 / 54 / 55 / 56 / 57



| Z | Control | Return Path | Channel 1 | Channel FM | Channel VHF | Channel UHF | Channel SAT (IF) |
|------|---------|-------------|-------------|----------------|---------------|---------------|------------------|
| 75 Ω | 500 mA | 4 - 30 MHz | 47 - 68 MHz | 87,5 - 108 MHz | 120 - 470 MHz | 470 - 862 MHz | 950 - 2150 MHz |

7 531 52 / 58 / 64 / 65, 7 532 52 / 58 / 64 / 65, 7 533 52 / 58 / 64 / 65,
 7 556 61 / 62 / 63 / 64 / 65 / 66 / 67 / 68 / 69 / 70 / 71 / 72 / 73 / 74 / 75



|  |  | Control | Return Path | Channel 1 | Channel FM | Channel VHF | Channel UHF | Channel SAT (IF) |
|--|---|-----------------|-------------|-------------|----------------|---------------|---------------|------------------|
| Z | — | | | | | | | |
| 75 Ω | 500 mA | 22 kHz 0,6 V | 4 - 30 MHz | 47 - 68 MHz | 87,5 - 108 MHz | 120 - 470 MHz | 470 - 862 MHz | 950 - 2400 MHz |
| 7 531 52 / 58, 7 532 52 / 58, 7 533 52 / 58, 7 556 67 / 68 / 69 | | 1,5 dB | 1,5 dB | | | | | 2 dB |
| 7 556 61 / 62 / 63 | | — | 10 dB | | | | | — |
| 7 556 64 / 65 / 66 | | — | 14 dB | | | | | — |
| 7 531 64, 7 532 64, 7 533 64, 7 556 70 / 71 / 72 | | 1,5 dB | 10 dB | | | | | |
| 7 531 65, 7 532 65, 7 533 65, 7 556 73 / 74 / 75 | | | 14 dB | | | | | |

