

Céliane™

Jelzőfények, ellenőrzőfények, kiegészítők



067001 + 067670 jelzőfény



0 676 86

Csom.	Kat.szám	LED lámpák
10	0 676 86	Bepattintható LED lámpa váltókapcsolóhoz (Niloé/Céliane/Program Mosaic/Valena Life/Valena Allure)
10	0 676 87	Bepattintható LED lámpa egypólusú váltókapcsolóhoz 230 V~ 0,15 mA
		Bepattintható LED lámpa 12-24-48 V-os nyomókhoz (Niloé/Céliane/Program Mosaic/Valena Life/Valena Allure)

Nulla vezetékkel ellátott váltókapcsolók LED lámpái

10	0 676 85	Céliane/Program Mosaic glimmlámpa, meglévő vezetékes ellenőrzőfény 230V~3mA *
10	0 676 88	Bepattintható LED lámpa jelzőfényvel felszerelhető és nulla vezetékes váltókapcsolóhoz (Niloé/Céliane/Program Mosaic/Valena Life/Valena Allure)

Billentyű körüli világítás

067001/02/31/32-es referenciaszámoknál alkalmazható

1	0 676 70	230 V~ Alkalmazható jelző ill. ellenőrző funkcióként is egyaránt Ellenőrzőfénynél: 3 mA Jelzőfénynél: 0,15 mA
---	----------	--

Ellenőrzőfény csatlakozóaljzatokhoz és kettős kapcsolókhoz

10	0 676 64	230 V~ Fogyasztás: 2,4 mA 2 vezetékkel LED jelzőfény Élettartam: kb. 10 000 óra
----	----------	--

Kiegészítők Címketartó

10	0 676 60	
----	----------	--

Céliane™

Szerelési útmutató

■ Kettős-, kettős váltó- kapcsolók illetve nyomók szerelése

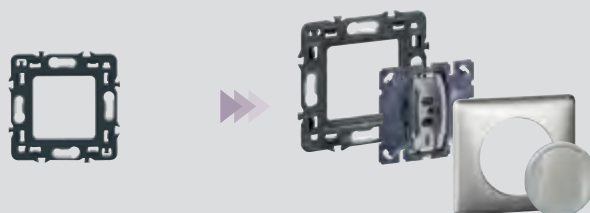


- Egyszerűen törje le az oldalszárnyat a perforáció mentén.



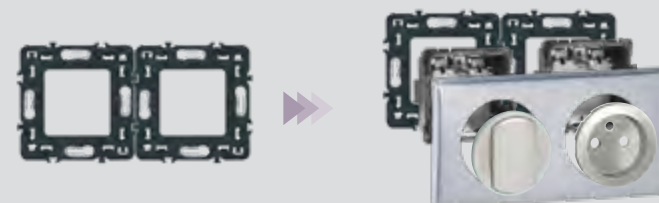
- Illessze össze a két mechanizmust a kettős funkció létrehozásához. Illessze be a LED-et, ha szükséges[1]

■ Moduláris kialakítás



Kivehető válaszfalak a kiegészítőfunkciók beszerelésére

Céliane összetétel



2 db rögzítőperem

Céliane sorolás

Váltókapcsolás összeállítási rajza, nulla vezetékes váltókapcsolóval és jelzőfényvel

